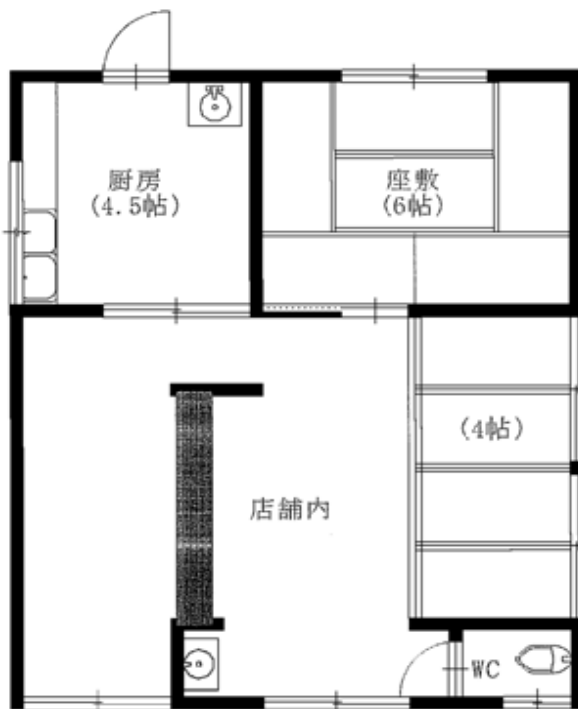


# 売 店 舗

遠田郡美里町



駐車場4~5台分有  
そば屋・居酒屋等に最適!!



図面と現状が異なる場合は、現状を優先とさせていただきます。

物件種目	売店舗		
最寄駅	鹿島台駅		
間取タイプ	店舗		
価格	350万円		
物件所在地	遠田郡美里町練牛字十二号30番6		
交通	バス「練牛北幼稚園前」停 徒歩 約3分		
土地面積	243.27 m <sup>2</sup>	ほかに私道面積	なし
	73.58 坪		
建物	構造・規模	木造平屋建	
	面積	46.37m <sup>2</sup>	
	間取内訳	左図参照	
土地権利	所有権	地目	宅地
都市計画	区域外	用途地域	無指定
建ぺい率	70 %	容積率	200 %
他の法令上の制限			
築年月	1986年8月	駐車場	有
現況	空家	引渡日	即
接道状況	町道6mに南側11m接道		
本体設備	東北電力・浄化槽・LPG		
備考	現況渡し		

宅建業免許/宮城県知事(5)3525号



営業時間/9:00~18:00 定休日/水曜日

住宅情報センター株式会社

仙台市宮城野区中野字柳原25-5

TEL 022-259-3611

FAX 022-259-7788

URL <http://www.h-ic.com>

取引態様

専任

手数料

分かれ

情報公開日